

Pirkkalan jättikaava: 15 000 asukasta lisää!

KAAVA Omakotiyhdistyksen mukaan uutta asutusta on piirretty myös lentomelualueelle.

MARJO RÄMÖ
marjo.ramo@tamperelainen.fi

Pirkkalan kunta kokeilee nyt rajojaan. Pirkkala on läväyttänyt näytille Kaakkois-Pirkkalan osayleiskaavan, jonka asukastavoite on mahtipontinen. Alueelle on soviteltu kaavassa noin 15 000:ta uutta asukasta eli lähes yhtä paljon kuin kunnassa on nyt asukkaita.

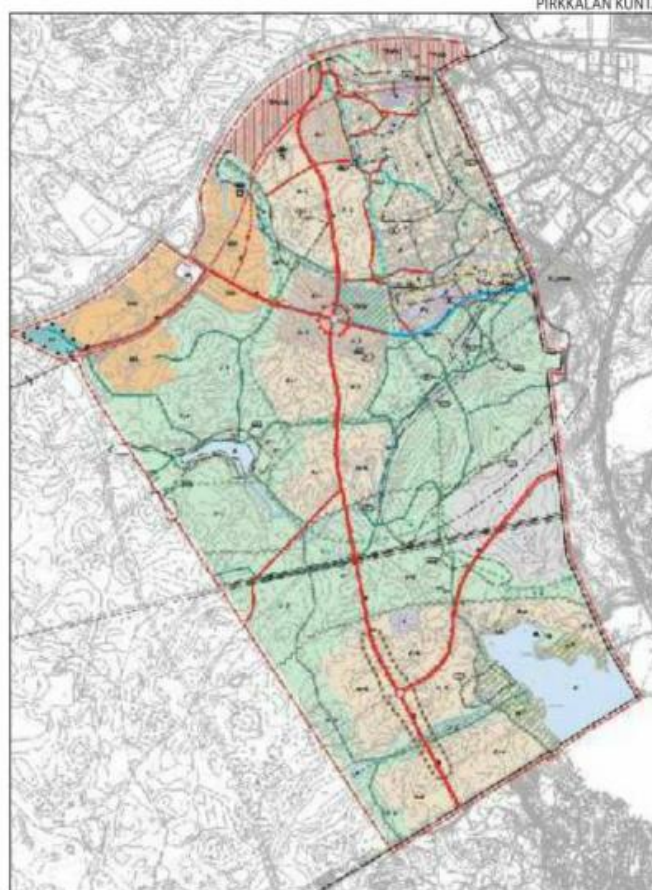
Pirkkalan asukasluku on noin 19 000.

Toivion omakotiyhdistyksessä on tarkasteltu osayleiskaavaluonnosta huolestuneina. Yhdistyksen puheenjohtaja **Mikko Rontu** kertoo, että alueen suunnittelu lähti liikkeelle siitä, että uusia asukkaita tulee noin 2 500.

–Kaavoittaja piirsikin sitten pikkuisen enemmän. 15 000 asukasta on suuruusluokaltaan melkoinen määrä. Se ylittää reippaasti kunnan kasvutavoitteen, joka on noin 250 per vuosi, hän muistuttaa.

Se, onko kaava maakunta-kaavan mukainen, nähdään myöhemmin. Maakunta-kaavoitusjohtaja **Karoliina Laakkonen-Pöntys** kertoo, että maakuntahallitus antaa kaavasta lausunnon Pirkanmaan liiton puolesta.

–Olemme tutustuneet osayleiskaavaan vasta pikai-



Kaakkois-Pirkkalan osayleiskaava on parhaillaan nähtävillä.

Hanke on herättänyt vastustusta

- ▶ Pirkkalassa kerätään jo nimiä adressiin, jossa vastustetaan Kaakkois-Pirkkalan osayleiskaavaa.
- ▶ Adressissa oli perjantaina iltapäivällä yli 520 nimeä.
- ▶ Adressi löytyy adressit.com:sta nimellä "Ei jättikaavaa Toivion luontohelmeen".

sesti, mutta näin äkkiseltään 15 000 asukasta kuulostaa aika isolta määrältä. Me aiomme tarkastella muun muassa sitä, miten yhdyskuntarakenne on sijoitettu ja sovitettu suhteessa uuden kolmostien

työpaikka-aluevarauksiin sekä maakuntakaavassa tavoiteltuun joukkoliikennetarkoituksiin, hän toteaa.

Maakuntakaavassa Pirkkalan kasvua on suunnattu raitiotien varteen sekä Sankilan

ja Sikojoen suuntaan, eikä niinkään Toivioon päin.

Maakunnassa aiotaan tarkastella myös virkistysalueiden määrää ja sijaintia.

–Kaava-alueella sijaitsevat muun muassa Taaporinvuori ja Iso Naistenjärvi, jotka ovat tärkeää virkistysaluetta.

Pirkkalan lentokenttä tuo oman haasteensa kaavaan. Omakotiyhdistyksen mukaan asutusta on piirretty lentomelualueelle. Pirkkalan kunnassa ollaan eri mieltä.

–Lentomelualueelle ei ole osoitettu yhtään asumista. Lentomelualueelle on osoitettu Tampereen rajalle teollisuus- ja varastoalue, joka varataan teollisuus- ja varastotoiminnoille sekä logistisille toimintoille ja palveluille, Kaakkois-Pirkkalan osayleiskaavan pääsuunnittelija **Pauliina Pelkonen** kertoo.

Laakkonen-Pöntys kertoo, että Pirkanmaan liitossa on alustavasti soviteltu kaavaluonnosta yhteen lentomelukartan kanssa.

–Meistä näyttää siltä, että asutusta on sijoitettu lentomelualueelle sekä Toivion että Sääksjärven päässä. Tarkistamme asian lausunnon yhteydessä.

Lentomelukartat on päivitetty maakuntakaavaa varten yhdessä puolustusvoimien ja Finavian kanssa. Suunnittelu-määräyksen mukaan alueelle ei tule osoittaa uutta asutusta.

–Lentokentän toiminta on katsottu maakunnalle erittäin tärkeäksi, mikä tarkoittaa sitä, ettei kentän toimintaa saa uhata, Laakkonen-Pöntys toteaa.