

Iso asuinalue vain viiden kilometrin päähän Tampereen keskustasta: Pirkkalan jättikaava tekee tilaa 15 000 uudelle asukkaalle

720 hehtaarin alueelle laadittu osayleiskaava-alue tuo lähivuosisikymmeninä 800 000 kerrosneliömetriä asunnoille sekä teollisuus- ja liiketiloille.

UUTISET 21.12. 06.55
HANNU MÄNTTÄRI



Jorma Huovinen Aamulehti

Pirkkalassa on valmistunut jättimäinen Kaakkois-Pirkkalan osayleiskaava-alue.

Pirkkalan Toiviosta Lempäälän Sääksjärven rajoille ulottuvalle 720 hehtaarin suuruiselle alueelle asettuu lähivuosisikymmenten aikana asumaan noin 15 000 asukasta.

Pirkkalan kasvu jatkuu kovana

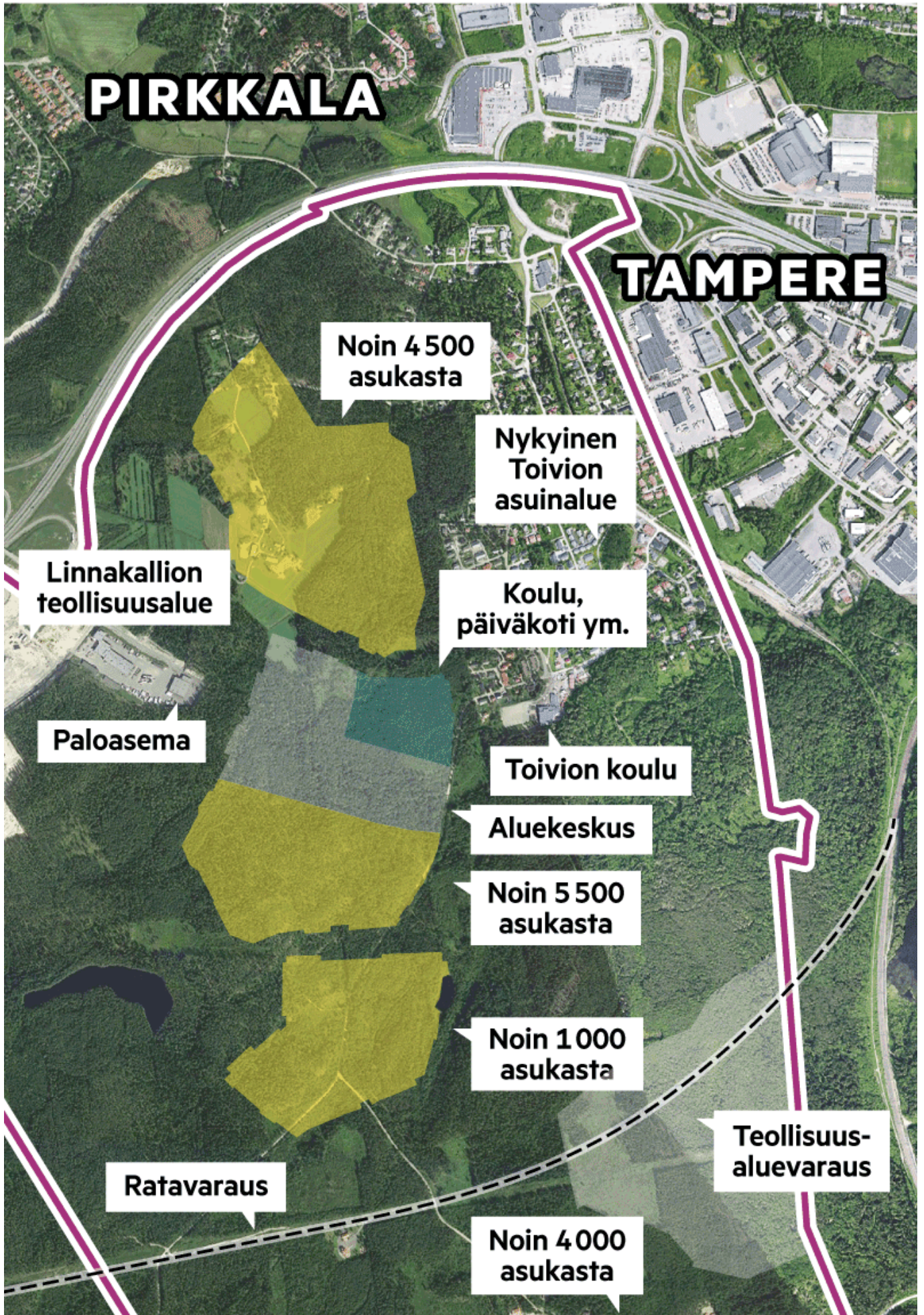
Kansliapäällikkö **Jaakko Joensuun** mukaan Pirkkala on yksi 2000-luvulla eniten väestöään lisänneitä kuntia Suomessa. Väestöennusteen mukaan Tampereen kaupunkiseudun väkimäärä kasvaa 100 000 asukkaalla vuoteen 2040 mennessä.

–Ennuste osoittaa myös Pirkkalan kasvun jatkuvan vahvana: Pirkkala kasvaa Suomen kunnista eniten vuoteen 2040 mennessä.

Joensuun mukaan uusi kaavoitettava alue vastaa hyvin Pirkkalan kunnan kasvupaineisiin ja sijoittuu hyvien joukkoliikenneyhteyksien läheisyyteen.

Näin Pirkkala rakentuu kohti kaakkoa lähivuosisikymmeninä

GOOGLE EARTH



Kaakkois-Pirkkala päälaajenemissuunta

Osayleiskaavan pääsuunnittelijan, arkkitehti **Pauliina Pelkosen** mukaan suunnittelutyö käynnistettiin Toivion osayleiskaavan nimellä, mutta nimi muutettiin Kaakkois-Pirkkalan osayleiskaavaksi.

– Koska alue käsittää myös Sääksjärven ja Linnakallion alueet, Kaakkois-Pirkkala kuvaa alueen laajuutta paremmin. Se tulee olemaan myös Pirkkalan asutuksen laajenemissuunta tulevaisuudessa, Pelkonen perustelee.

Kaavalla pyritään eheyttämään kaupunkiseudun yhdyskuntarakennetta ja ohjaamaan sekä asumista että palvelutoimintoja nykyiseen rakenteeseen ja joukkoliikennevyöhykkeille.

Kevyen liikenteen olosuhteiden parantaminen on myös keskeisenä tavoitteena.

Kaava-alueelle 5 kilometriä Keskustorilta

Pirkkalan uusi kaava-alue sijoittuu aivan kaupunkiseudun ytimeen, sillä matkaa Tampereen Keskustorilta kertyy ainoastaan viisi kilometriä.

Pelkosen mielestä Pirkkalan kokoluokassa voidaan puhua valtavan suuresta kaava-alueesta. Lisääntyvän väestön takia pääpaino on asuinalueissa, mutta isoja aluevarauksia tehdään myös elinkeinoelämälle ja kaupalle.

– Tulevien työpaikkojen määrää on tässä vaiheessa vaikea arvioida, koska toimijoita ei tiedetä, mutta voidaan puhua vähintään sadoista uusista työpaikoista.

Toivioon rakennetaan uusi aluekeskus

Vanhan Toivion asuinalueen viereen rakentuu vaiheittain monimuotoinen uusi asuinalue. Sen bulevardimaisen pääkokoojakadun varteen kohoaa aikanaan tehokkaasti rakennettu kerrostalomainen aluekeskus.

Paikalliskeskuksen alueella on kuuden hehtaarin aluevaraus uudelle yleisten rakennusten ja hallinnon sekä urheilu- ja virkistyspalvelujen korttelialueelle, johon suunnitellaan uutta koulukeskusta, päiväkotia sekä urheilukenttää tai -hallia.

– Merkittävää on, ettei Toivion nykyisen asuinalueen liikenne lisäännä. Kaavassa tuetaan muutenkin ihmisten liikkumista muutoin kuin omilla autoilla.

Kokoojatheyteys Sääksjärven suuntaan

Pauliina Pelkosen mukaan toinen ja samalla pisin kokoojatheyteys on Lempäälän Sääksjärven suuntaan.

– Sääksjärven pään yhteyksiä on tutkittu yhdessä Tampereen kaupungin kanssa. Koska kaavan aikajänne on pitkä, Sääksjärven alueen rakentaminen toteutunee vasta vuosikymmenten kuluttua.

Laajat virkistysalueet säästetään

Kaakkois-Pirkkalan osayleiskaava sisältää laajat virkistysalueet ja -reitistöt. Kaavalla säästetään muun muassa Toivion koulun takainen metsäalue sekä Iso-Naistenjärven virkistysalue.

Kaava sisältää suurehkon teollisuusaluevarauksen, joka rajoittuu Pirkkalan rajalla Tampereen Sarankulman Pärinmaan asemakaava-alueeseen.

Lähtee rakenteille vuonna 2025

Pirkkalan yhdyskuntalautakunta ehdottaa Kaakkois-Pirkkalan osayleiskaavaluonnosta asetettavaksi yleisesti nähtäville.

Kunnanhallitus käsittelee asiaa kokouksessaan 15.1.2018.

Kaava asetettaneen nähtäville 24.1.–7.3.2018 väliseksi ajaksi.

Yleisötilaisuus kaavaluonnoksesta Toivion koululla keskiviikkona 31.1.2018 kello 18.

Rakentaminen käynnistyy Toivion alueelta vuonna 2025. Kaava-alue rakentuu kymmenien vuosien aikana.

Kaava-alue yhteensä 720 hehtaaria. Alueelle arvioidaan asettuvan lopullisesti 15 000 asukasta.